

แนวทางการปฏิบัติการจัดการทรัพย์สินของทางราชการ

สถานีตำรวจนครบาลบุปผาราม





2. การบันทึก

1. เจ้าหน้าที่พัสดุทำการบันทึก บัญชีวัสดุ/ทะเบียนคุมทรัพย์สินแยกตามประเภทและชนิด และวิธีการได้มาเช่น จัดซื้อเอง ได้รับจัดสรร หรือได้รับบริจาค โดยใช้เอกสารอ้างอิงจาก ใบตรวจรับใบส่งของ ใบแจ้งหนี้ หรือฎีกาใบเบิก (กรณีได้รับจัดสรร)

2. นำวัสดุเก็บเข้าคลังวัสดุให้เรียบร้อย



วัสดุ
-ลงบัญชีวัสดุตามแบบที่ กวพ.กำหนด



ครุภัณฑ์
-ลงทะเบียนคุมทรัพย์สินตามแบบที่ กวพ.กำหนด



ศาสตราภัณฑ์
-ลงทะเบียนคุมทรัพย์สินตามแบบที่ กวพ.กำหนด
-ลงข้อมูลในระบบ POLIS

ตัวอย่างทะเบียนคุมทรัพย์สิน

ประเภททรัพย์สิน	ปีบัญชี	จำนวน	มูลค่า

ตัวอย่างบัญชีวัสดุ

ปีบัญชี	จำนวน	มูลค่า



3. การเบิกจ่าย

ผู้ยื่นขอเบิก → จนท.พัสดุ → สารวัตรอำนาจการ → ผู้กำกับการ → จนท.พัสดุ → ผู้ยื่นขอเบิก

ผู้ยื่นขอเบิก

- เจ้าหน้าที่ดำรงในสังกัด ยื่นความประสงค์ขอเบิกพัสดุ โดยกรอกข้อมูลตามแบบฟอร์มที่กำหนด ยื่นกับเจ้าหน้าที่พัสดุ
- แบบขอใช้รถ
- แบบขอเบิกวัสดุ
- แบบขอเบิกอาวุธปืน

ตัวอย่าง
ใบขอยืมพัสดุส่วนกลาง

จนท.พัสดุ

- เจ้าหน้าที่ตรวจสอบใบเบิกวัสดุ จากผู้ขอเบิก ว่าถูกต้องครบถ้วนหรือไม่
- ตรวจสอบรายการขอเบิก และวัสดุคงคลังว่ามีเพียงพอหรือไม่
- เสนอต่อสารวัตรอำนาจการ (หัวหน้าเจ้าหน้าที่พัสดุ)

ระยะเวลา
ดำเนินการภายใน 1 วัน

สารวัตรอำนาจการ

- สารวัตรอำนาจการ (หัวหน้าเจ้าหน้าที่พัสดุ) ตรวจสอบความถูกต้อง ครบถ้วนของใบเบิกอีกครั้ง
- เสนอต่อผู้กำกับการ (หัวหน้าหน่วยงาน) เพื่ออนุมัติให้เบิกจ่ายพัสดุ

ระยะเวลา
ดำเนินการภายใน 1 วัน

ผู้กำกับการ

- ผู้กำกับการ (หัวหน้าหน่วยงาน) พิจารณาเหตุผลและความจำเป็นในการเบิก
- 1.อนุมัติให้เบิกจ่าย
- 2. อนุมัติให้เบิกจ่าย (นำไปเบิกกลับไปแก้ไขใหม่)

ระยะเวลา
ดำเนินการภายใน 1 วัน

จนท.พัสดุ

- เจ้าหน้าที่พัสดุรับใบเบิกที่ได้รับอนุมัติ
- จัดเตรียมพัสดุตามรายการที่ได้รับอนุมัติ
- จ่ายวัสดุให้กับผู้ขอเบิก
- ผู้รับตรวจสอบความครบถ้วนของพัสดุที่ขอเบิก
- เจ้าหน้าที่พัสดุคัดรายการวัสดุที่ขอเบิกออกจากรายการในบัญชี

ระยะเวลา
ดำเนินการภายใน 1 วัน



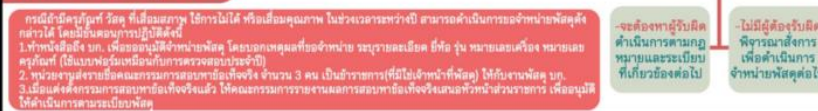


6. การตรวจสอบ

1. การตรวจสอบพัสดุประจำปี



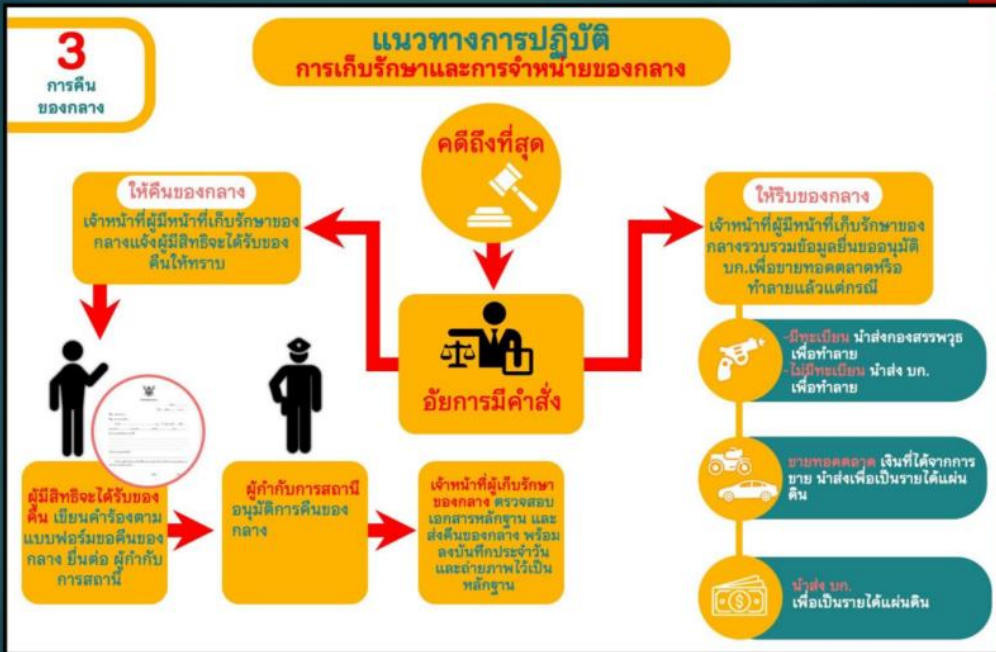
2. การตรวจสอบพัสดุระหว่างปี



7. การจำหน่าย









แนวทางการปฏิบัติ การจัดเก็บสำนวนคดีอาญา และคดีจราจร



พนักงานสอบสวน

เมื่อพนักงานสอบสวน ทำสำนวนสอบสวนคดีอาญาหรือคดีจราจรเสร็จสิ้น ดำเนินการดังนี้

1. ส่งสำนวนสอบสวนคดีไปยัง **อัยการ**
2. เก็บสำเนาสำนวนสอบสวนไว้ที่สถานีตำรวจ 1 ชุด (ส่งให้ธุรการคดีดำเนินการจัดเก็บ)

ห้ามเก็บสำนวนไว้เอง



เจ้าหน้าที่ธุรการคดี

เจ้าหน้าที่ธุรการคดี รับสำเนาสำนวนสอบสวนคดีจากพนักงานสอบสวน ดำเนินการดังนี้

1. ลงข้อมูลในสมุดควบคุมการเก็บสำนวน โดยแยกเก็บสำนวนแต่ละปี เรียงลำดับเลขตั้งแต่ 1 ไปเรื่อยๆจนสิ้นปี
2. นำสำเนาสำนวนสอบสวนจัดเก็บไว้ในสถานที่ที่เหมาะสม เช่น ตู้เก็บเอกสาร



- มีเลขลำดับ เพื่อจ่ายต่อการค้นหา
- เก็บแยกแต่ละปี
- มีกุญแจล็อกตู้เก็บ

ฉบับนี้